



úapp  
b r n o

**ÚSTAV  
ARCHEOLOGICKÉ  
PAMÁTKOVÉ  
PÉČE  
BRNO, V. V. I.**

---

Ředitel

Mgr. Michal Přichystal

---

Zřizovatel

**jiho**moravský kraj



# HISTORIE

---

vznik 1. dubna 1993 delimitací části  
Archeologického ústavu AV ČR Brno

---

zpočátku forma příspěvkové organizace  
Ministerstva kultury ČR

---

1. dubna 2001 v rámci reformy veřejné správy  
převod zřizovatelských funkcí na nově vzniklý  
Brněnský, respektive Jihomoravský kraj

---

1. ledna 2007 přetransformován na veřejnou  
výzkumnou instituci

---

uskutečňování vědeckého výzkumu v oblasti  
záchrany a ochrany movitých a nemovitých  
archeologických památek a poskytování s tím  
souvisejících služeb

# PORTFOLIO

---

provádění předstihových a záchranných archeologických výzkumů zajišťujících investorům splnění zákona č. 20/1987 Sb., o státní památkové péči

---

vydávání odborných vyjádření, posudků a stanovisek v souvislosti se stavebními řízeními a poskytování konzultací

---

vykonávání archeologické památkové péče na vymezených územích Jihomoravského, Zlínského a Olomouckého kraje a Kraje Vysočina

---

odborné zpracovávání nálezů a zveřejňování výsledků výzkumů formou vyjádření pro investory, nálezových zpráv a publikací

---

popularizace a prezentace výsledků výzkumů odborné i laické veřejnosti formou přednášek, konferencí a rozhovorů pro tisk, rozhlas a televizi



# SCIENCE2POLICY



---

výzkumná činnost v rámci vymezeného území (komerční zakázky pro státní i soukromý sektor / zajišťování záchranných archeologických výzkumů nehrazených investory)

---

spolupráce se státními i komerčními subjekty při přípravě staveb

---

preventivní a záchranné detektorové prospekce ohrožených archeologických lokalit

---

spolupráce s Policií ČR při vyzvedávání náhodně objevených lidských ostatků

---

vyhodnocování archeologických výzkumů a nálezů a jejich publikace

---

předávání podkladů do SAS ČR a AMČR

---

spolupráce s paměťovými institucemi zřizovatele a ostatními odbornými pracovišti

---

vydávání odborných publikací a pořádání mezinárodních odborných konferencí

---

popularizace archeologie a využití archeologických nálezů v rámci prezentace zřizovatele a rozvoje cestovního ruchu

# VÝZKUMNÉ PROJEKTY

evidence a dokumentace archeologických památek na Moravě (pravěká a časně historická hradiska a mohylníky, internetová encyklopedie dějin Brna)

odborného vyhodnocení významných archeologických lokalit a regionů

využití metody letecké prospekce v archeologii

inovace výuky archeologie a muzeologie

interdisciplinární spolupráce (antropologie a bioarcheologie)





# ARCHEOLOGIE Z NEBE

projekt aplikovaného výzkumu a vývoje národní a kulturní identity MK ČR (NAKI II, 2018-2022)

analýza a prezentace fondů dálkového průzkumu na Moravě a ve Slezsku

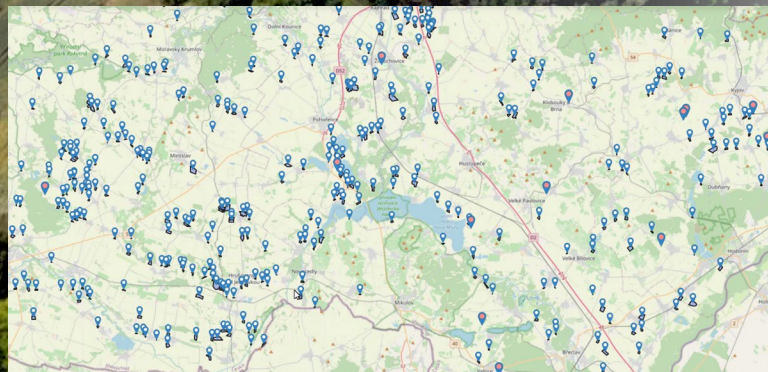
zaměřeno především na letecký archeologický průzkum

neinvazivní metoda průzkumu krajiny, která umožňuje odhalit pomocí příznaků (půdní, stínové, porostové, ...) objekty archeologického zájmu

vytvořena metodika zpracování a evidence dat leteckého průzkumu v archeologii

vytvořena interaktivní mapa v rámci Digitálního archivu Archeologické mapy ČR

zakončeno interaktivní výstavou s doprovodným katalogem



# CENTRÁLNÍ AGLOMERACE NĚMČICE NAD HANOU

projekt Grantové agentury ČR (2021-2024)

výzkum unikátního neopevňeného obchodního a výrobního centra  
z doby laténské

zaměřeno především na ověření existence nejstarší sklářské dílny  
v evropském barbariku a sakrálního okrsku

interdisciplinární přístup

objeven dílenský areál zpracovávající kovy, sklo a jantar z Pobaltí

odkryt kultovní areál se žárovými pohřby a tzv. zabítymi meči



Antiquity 2023, Vol. 97 (294), e21, 1–7  
<https://doi.org/10.1017/S0022278X23002300>

## Project Gallery

**Němčice: research at a key La Tène site in Moravia**  
Ivan Čizmář<sup>1</sup> & Jana Čizmářová<sup>2</sup>

<sup>1</sup> Institute of Archaeological Heritage Items, Czech Republic  
<sup>2</sup> Moravian museum Brno, Czech Republic  
\* Author for correspondence: [Ivan.Cizmar@seznam.cz](mailto:Ivan.Cizmar@seznam.cz)

The central agglomeration of Némčice in Moravia was one of the most important archaeological sites of the La Tène period in Central Europe. This article presents current interdisciplinary research on the site, including the discovery of the earliest glass workshop in Transalpine Europe.

## Introduction

The site of Némčice is situated strategically near the centre of Moravia, directly in the corridor of the Amber Road, on the Rensdorf (Lower Austria), Némčice (Moravia) and Nowa Cerekwia (Upper Silesia) route (Figure 1A).

Artefacts from an exceptionally large assemblage of thousands of finds acquired only recently demonstrate contacts with relatively distant areas and represent several types of local production activities. The importance of the site was recognised only in 2002 by Miloš Čizmář (Čizmář *et al.* 2018: 12). Over the following decade, long-term surface surveys (mainly using metal detectors) were performed, producing a remarkably large collection of Celtic coins (more than 2000 pieces, especially from La Tène (E1) phase C1–C11 C2, c. 250–150 BC), glass bracelets and beads, and bronze artefacts, including amulets and anthropomorphic and zoomorphic figurines. Systematic geophysical measurements conducted at the site have contributed to a better understanding of the structure of settlement spread over 60 ha. Sarcophagi (features used, among other things, for craft production) have been identified, along with other adjacent structures clustered in areas separated from each other by empty corridors, apparently representing paths. Production facilities have also been recognised at the site, while the most striking situations consist of three square areas designated as sanctuaries.

The results have, for the most part, already been published in several comprehensive monographs focused on specific types of artefacts and in numerous other studies (e.g. Čizmář *et al.* 2008; Venclová *et al.* 2009; Křiváček 2014; Venclová 2016; Čizmář *et al.* 2018).

## Research on a trade and production centre

The goal of our research project (The Central Agglomeration Némčice nad Hanou: Interdisciplinary Research of a Key Site of the La Tène Period in Moravia project) is to provide the professional community with a better understanding of this renowned site from the third and second centuries BC, the importance of which extends beyond Central Europe in many respects.

Received: 27 December 2022; Revised: 5 March 2023; Accepted: 20 March 2023  
© The Author(s), 2023. Published by Cambridge University Press on behalf of Antiquity Publications Ltd.

Děkuji vám za pozornost.

**úapp**  
b r n o

ÚSTAV ARCHEOLOGICKÉ  
PAMÁTKOVÉ PÉČE  
BRNO, V. V. I.

---

Mgr. Michal Přichystal

---

[prichystal@uapp.cz](mailto:prichystal@uapp.cz)

---

Ústav archeologické památkové péče Brno, v. v. i.

---

Kaloudova 1321/30, 614 00 Brno

---

[www.uapp.cz](http://www.uapp.cz)

